

Akce : Malometrážní byty Tachov, Bělojarská ulice,
Dopravní infrastruktura, oplocení
Stavební objekt : SO 151 Dopravně inženýrské opatření
Investor : Město Tachov

TECHNICKÁ ZPRÁVA

(PDPS)

Projektant : Ing. Václav Lacyk
Datum : únor 2017

a) Identifikační údaje objektu

Označení stavby

Název stavby : Malometrážní byty Tachov, Bělojarská ulice,
Dopravní infrastruktura, oplocení

Místo stavby : k.ú. Tachov

Silnice : MK

Kraj : Plzeňský

Charakter stavby: novostavba

Stavebník

Název investora: Město Tachov

Adresa: Hornická 1695, 347 01 Tachov

IČ: 002 60 231

Projektant

Zhotovitel : D PROJEKT PLZEŇ Nedvěd s.r.o.

Adresa: Koterovská 177, 326 00 Plzeň

IČO: 26388791

Vedoucí projektu: Ing. Václav Lacyk

Zodpovědný projektant: Ing. Karel Nedvěd, ČKAIT 0200110 - AI v oboru dopravní stavby

IČ: 263 88 791

b) Stručný technický popis se zdůvodněním navrženého řešení

SO 151 DIO řeší provizorní dopravní značení pro dobu výstavby a to formou schémat přechodného dopravního značení, která budou využita pro vlastní pracovní místa. Dopravní značení dočasné je navrhováno formou svislého DZ, případně lze realizovat vodorovné dopravní značení s využíváním vodících stěn. DIO je návrhem projektanta, bez znalosti rozsahu a termínu provádění prací a bez znalosti zhotovitele díla. Pro jednotlivé etapy výstavby provede vybraný zhotovitel v dostatečném předstihu projednání se zástupci dotčených orgánů veřejné správy, investora a projektanta a tato jednání kromě konkrétních termínů výstavby určí i definitivní návrh přechodného DZ.

Dopravní značení bude provedeno v souladu s ČSN EN 12899-1 Stálé svislé dopravní značení – část 1: Stálé dopravní značky (včetně změny Z1 z 05/2006), s ČSN EN 1436 Vodorovné dopravní značení – Požadavky na dopravní značení, dále pak v souladu s TP 65 Zásady pro dopravní značení na pozemních komunikacích (s účinností od 1.8.2013) a v souladu se zákonem 361/2000 Sb. a s jeho prováděcí vyhláškou 30/2001 Sb. Svislé dopravní značení bude provedeno v reflexní úpravě po odsouhlasení správcem komunikace.

Před objednáním DZ bude typ značek, sloupků, způsob kotvení a uchycení značek projednán a odsouhlasen se správcem komunikace v rámci homogenizace DZ na komunikační síti.

Dočasná neplatnost stávajících DZ bude řešena překrytím oranžovočerným pruhem, celkovým zakrytím nebo odstraněním, po odsouhlasení Policií ČR a ODSH MÚ Tachov. Zároveň vybraný dodavatel stavby zajistí aktualizaci navrženého DIO v závislosti na stavu DZ v době provádění jednotlivých časových etap výstavby.

Dodavatel je povinen kontrolovat DZ po celou dobu trvání přechodné úpravy tak, aby dopravní značení a zařízení odpovídalo rozhodnutí kompetentního orgánu. Budou užity značky základní velikosti dle Národní přílohy ČSN EN 12899-1 Stálé svislé dopravní značení – část 1: Stálé dopravní značky (včetně změny Z1 z 05/2006), nelze užívat značky zmenšené velikosti. Na svislých DZ budou pro zvýraznění u vyznačených značek v situacích uplatněny blikáče. Pro vodorovné DZ lze užít samolepící značkovací fólie na odstranitelném podkladu, značkovací knoflíky, vodící systém Klemmfix. Fólie budou reflexní oranžové, značkovací barva pak dle katalogu hmot pro vodorovné DZ schválené MDaS pro příslušné období. Při případném kotvení sloupků provizorního DZ do terénu nutno respektovat průběh podzemních inženýrských vedení, nad kterými nelze DZ umisťovat.

Součástí dopravních opatření je i zajištění nezbytných přechodů pro pěší, resp. míst pro přecházení v místě křížení se stavbou. Zhotovitel zajistí přístupnost těchto míst po celou dobu stavby, případně i provizorní stavební úpravou, která zajistí bezpečný průchod chodců prostorem stavby v jednotlivých etapách. Lze uvažovat i o zřízení provizorního chodníku min. š. 1,50 m, který by byl zašterkovaný v průměrné tl. 10 cm s posypem lomovými výsivkami a od pracovních míst stavby bude oddělen zajišťovací páskou s červenobílým šrafováním šířky 8 cm.

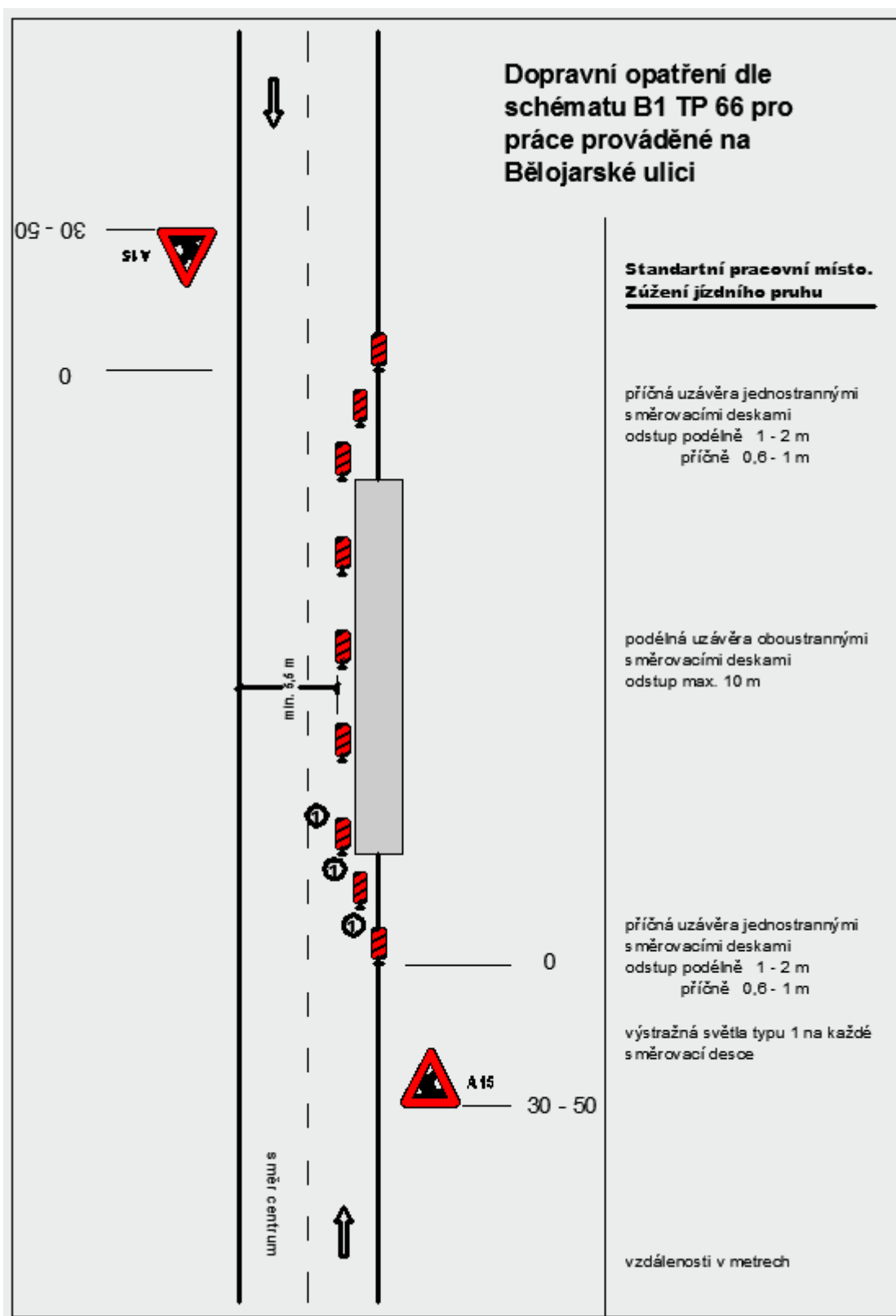
Navrhovaná schémata přechodné úpravy DZ viz. grafické příloha této technické zprávy. Detailní dopracování DIO bude případně provedeno se znalostí vybraného dodavatele, za účasti dotčených orgánů veřejné správy, investorů a projektanta, před samotnou realizací jako podklad pro vydání příslušných stanovení.

Dopravní opatření pro jednotlivé etapy budou před jejich zprovozněním včas oznámena na Hasičský záchranný sbor, Policii ČR a Záchranou službu.

DŮLEŽITÉ UPOZORNĚNÍ

Před zahájením zemních prací je bezpodmínečně nutné, aby vybraný dodavatel požádal všechny správce podzemních inženýrských sítí o jejich přesné vytýčení. Zemní práce pak v místech křížení eventuálně souběhu s těmito sítěmi je nutno provádět ručně, se zvýšenou opatrností a za odborného dozoru správce!!!

Příloha č.1



Příloha č.2

